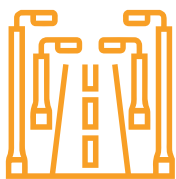
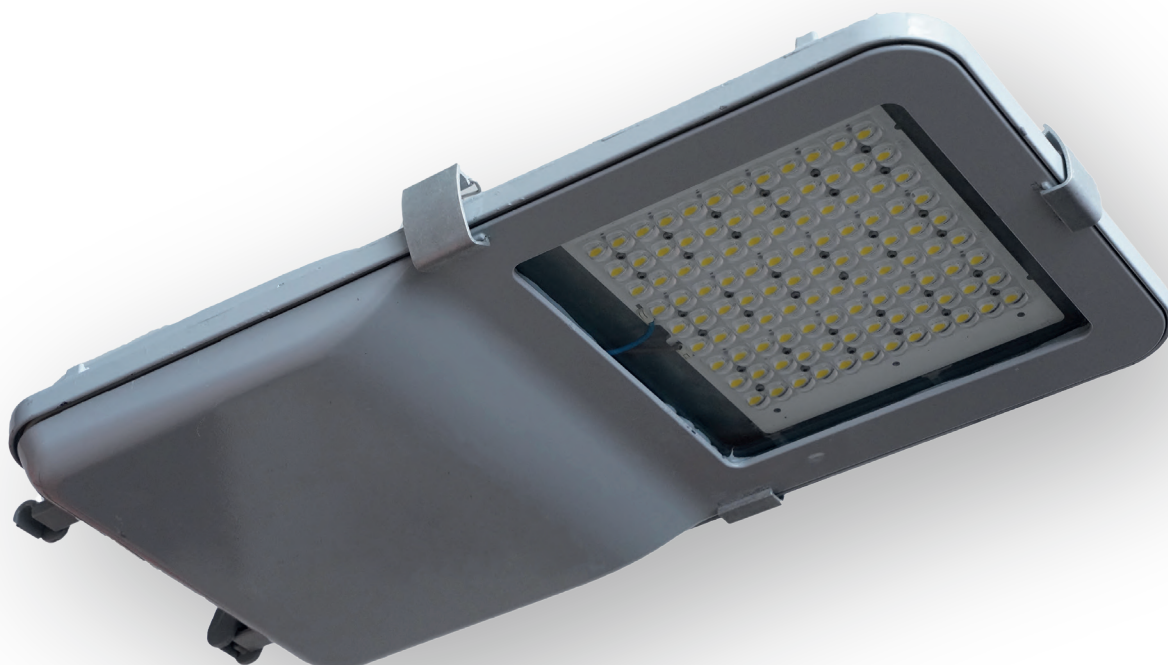


Iluminación vial

• QILIGHT II. •



Datos técnicos



AVENIDAS PRINCIPALES



CARRETERAS Y
AUTOPISTAS

-  Alta eficiencia > 140 lm/w
-  Vida Útil > 50.000 L70
-  Tool less
-  Difusor frontal de Vidrio Templado
-  Apta para Telegestión
(Opcional Nema 3-5-7)
- SPD** 10KV (Opcional)
-  Cuerpo autolimpiante de aluminio inyectado de alta pureza
-  **6KG** Peso 6 KG

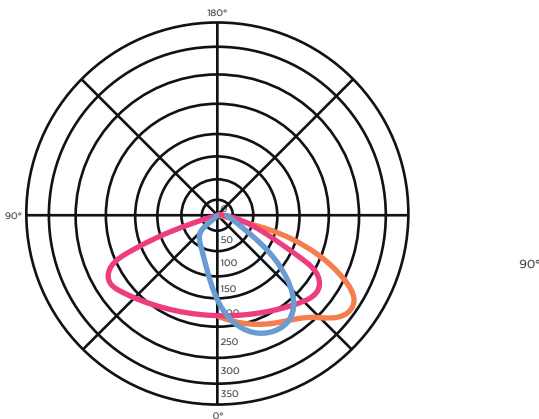
Datos técnicos



CARACTERÍSTICAS GENERALES

Potencia	240W	280W
Eficiencia (lm/w)	> 140	
Flujo (lm)	33.000	39.000
Distribución	Asimétrica Media	
Temp. Color	4000/5000K	
CRI	> 70	
Alimentación	100-277V	
Frecuencia	47-63 Hz	
PF	> 0.95	
Grado Hermeticidad	IP66	
Impacto	IK08	
Temp. Ambiente	-40° a 50°C	

Distribución lumínica



ASIMÉTRICA MEDIA

Componentes de alta calidad

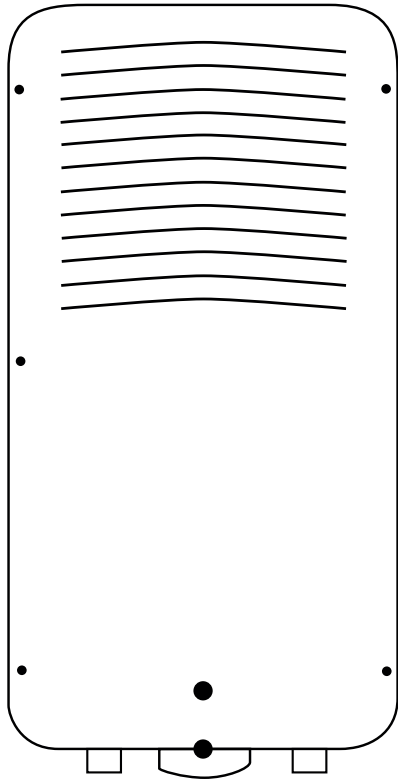
ONE INVENTRONICS MOSO SAMSUNG  同一方



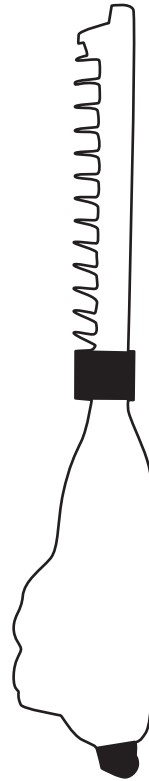
Dimensiones

323mm

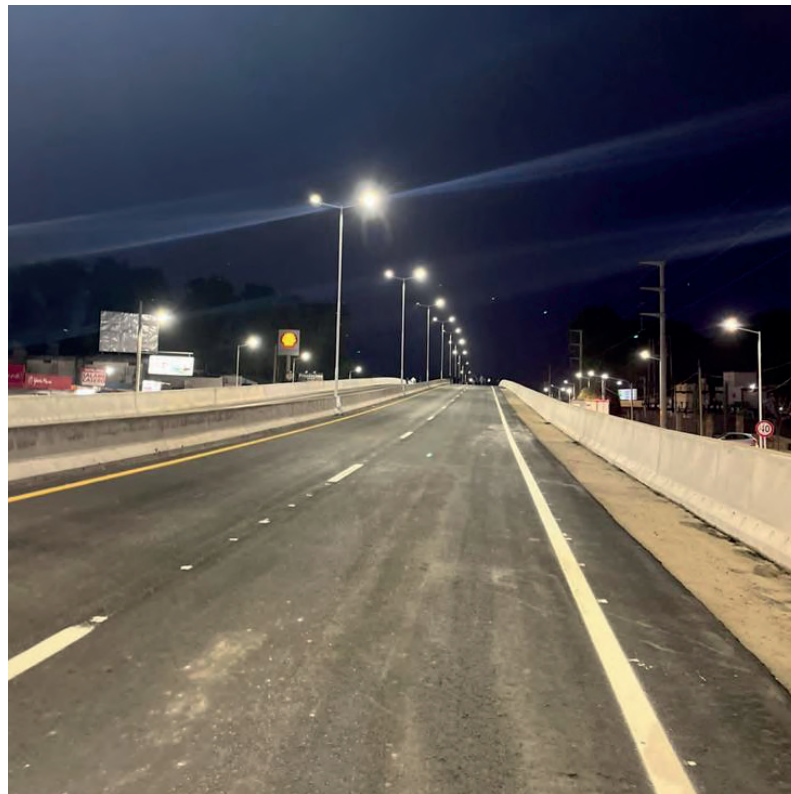
121mm



646mm



Obras



Apertura

Monovolumen ●

